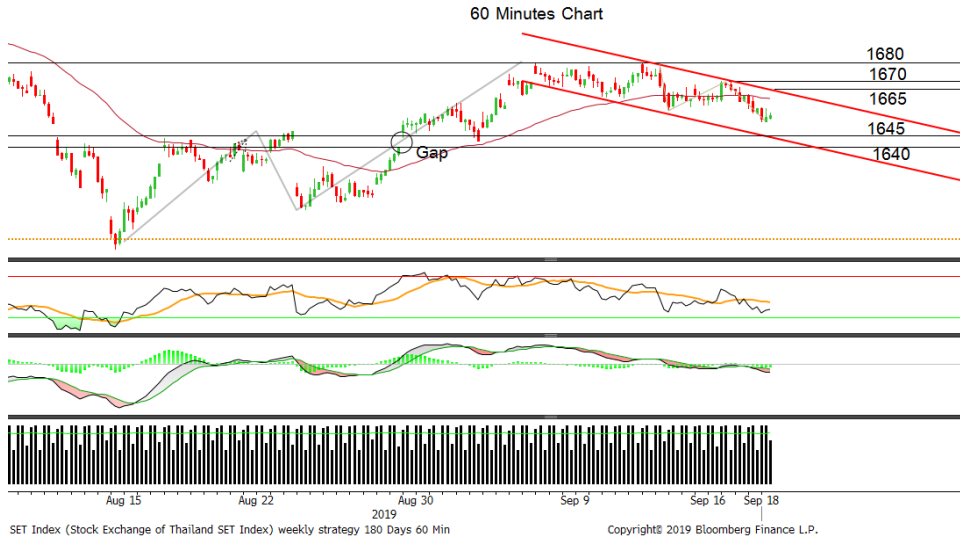


## SET Index Daily: หลุดกรอบล่าง

วันพฤหัสบดีที่ 19 กันยายน พ.ศ. 2562

แนวรับ 1640 จุด  
แนวต้าน 1670 จุด



### สรุป

SET Index หลุดแนวรับ 1655 จุดลงมา ถือเป็นสัญญาณที่ไม่ดี และมีโอกาสอ่อนตัวลงต่อได้อีก โดยวันนี้คาดกรอบการเคลื่อนไหวที่ 1640-1670 จุด

### ประเด็นวิเคราะห์

SET Index แกว่งซึ่มลงตลอดวัน โดยลงไปทำจุดต่ำสุดที่ 1650 จุด ก่อนจะมีการดีดบางๆในช่วงท้าย ค่าสุดปิดที่ 1654.14 จุด ดิตลบ 9.79 จุด ด้วยมูลค่าการซื้อขาย 6.48 หมื่นล้านบาท

สัญญาณลบเกิดขึ้นหลังดัชนีหลุดแนวรับ 1655 จุด ทำให้กรอบ Sideway พังลงและหากพิจารณาจากภาพราย 60 นาทีเกิดสัญญาณ Lower High และ Lower Low จึงเป็นความเสี่ยงที่แนวโน้มในระยะสั้นจะเป็นการพักตัวแบบ Sideway Down ได้

โดยประเมินกรอบการเคลื่อนไหวของวัน SET Index จะมีแนวต้านที่ 1665 และ 1670 จุด โดยหากกลับไปยืนเหนือ 1670 จุด ไม่ได้ สัญญาณลบจะไม่ถูกหักล้าง และมีโอกาสปรับลงมาที่ 1645 และ 1640 จุด เพื่อมาปิด Gap ได้ในระยะถัดไป

เกศภัคดี ทวีธรรสม,  
นักวิเคราะห์วิจัยพื้นฐานด้านตลาดทุน แลวงการเทคนิค  
เลขทะเบียนนักวิเคราะห์: 004132

ชาญชัย พิพิธนาคกิจ,  
นักวิเคราะห์วิจัยทางเทคนิค, วิจัยพื้นฐานด้านหลักทรัพย์  
เลขทะเบียนนักวิเคราะห์: 064045

จรรยาธรรณ จังจิรานนท์,  
ผู้ช่วยนักวิเคราะห์