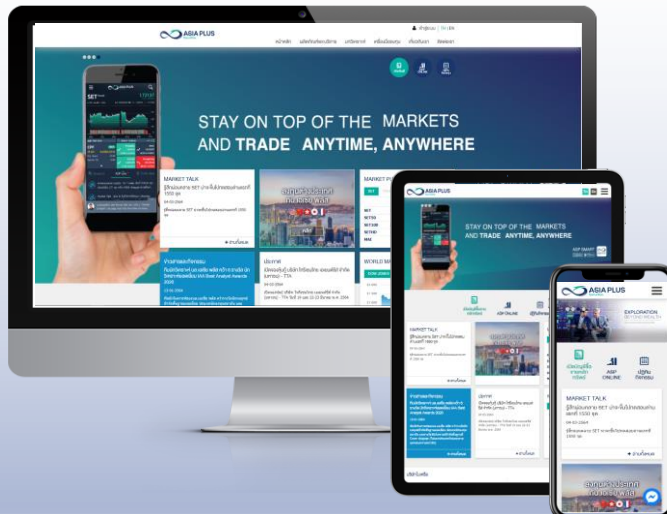




การใช้งานเมนู
วาง-ถอน-โอนเงิน



สร้างโอกาสการลงทุนที่ดีกว่ากับ
หลักทรัพย์ เอเชีย พลัส

ขั้นตอนการอินทูน

1. เข้าสู่ระบบ login ที่เว็บไซต์เอเชียพลัส
www.asiplus.co.th

ASIA PLUS Securities

หน้าหลัก ผลิตภัณฑ์และบริการ

เข้าสู่ระบบ TH | EN

0000791

Login

ลืมรหัสผ่าน

ติดต่อเรา

การใช้และการจัดการคุกกี้

เว็บไซต์ของบริษัทฯ มีการใช้งานคุกกี้ (cookies) เพื่อสร้างประสบการณ์การใช้งานเว็บไซต์ให้ดียิ่งขึ้น ทั้งนี้ คุณสามารถตั้งค่าและศึกษารายละเอียดเกี่ยวกับ การใช้คุกกี้ของบริษัทฯ ได้ที่ [การตั้งค่าคุกกี้](#) และ [นโยบายการใช้งานคุกกี้](#)

ตั้งค่าคุกกี้

ยอมรับคุกกี้ทั้งหมด

โอกาสทำกำไร

ในค่าเงินต่างประเทศ

อนุญาตซื้อขายล่วงหน้าที่ยั่งยืน

ตราแลกเปลี่ยนเงินตราต่างประเทศ

EUR USD Futures

TFEX FX FUTURES

MARKET TALK

SET Volume ทด เน้น Selective หุ่น

13-06-2566

SET Volume ทด เน้น Selective หุ่น

+ อ่านทั้งหมด

ลงทุนต่างประเทศ
กับ เอเชีย พลัส

คลิก

MARKET PULSE

	Index	Change
SET	1,533.30	4.87 ▲ 0.32% ▲
SET50	929.50	2.49 ▲ 0.27% ▲
SET100	2,071.49	6.17 ▲ 0.30% ▲
SETHD	1,142.81	2.26 ▲ 0.20% ▲
MAI	499.36	5.30 ▲ 1.07% ▲

ขั้นตอนการโอนหุ้น

2. จะเจอหน้าจอ 2Factor Authentication เลือกส่ง OTP ไปตามช่องทางที่ลูกค้าสะดวกครับ



เข้าสู่ระบบ | TH | EN

หน้าหลัก ผลิตภัณฑ์และบริการ บทวิเคราะห์ เครื่องมือลงทุน เกี่ยวกับเรา ติดต่อเรา

หน้าแรก ยืนยันตัวตนด้วย OTP
การใช้และการจัดการคุกกี้

ยืนยันตัวตนด้วย OTP

เว็บไซต์ของบริษัทฯ มีการใช้งานคุกกี้ (cookies) เพื่อสร้างประสบการณ์การใช้งานเว็บไซต์ให้ดียิ่งขึ้น ทั้งนี้ คุณสามารถตั้งค่าและศึกษารายละเอียดเกี่ยวกับ การใช้คุกกี้ของบริษัทฯ ได้ที่ [การตั้งค่าคุกกี้](#) และ [นโยบายการใช้งานคุกกี้](#)

ตั้งค่าคุกกี้

ยอมรับคุกกี้ทั้งหมด

ยืนยันตัวตนแบบ 2 Factors Authentication

- ส่ง OTP ไปที่ ASP Smart ของท่าน
- ส่ง OTP ผ่าน SMS ไปที่มือถือของท่าน (66*****449)
- ส่ง OTP ไปที่ Google Authenticator ของท่าน ([เข้าใช้งานครั้งแรก](#) [คลิกเพื่ออ่านรายละเอียด](#))

กดรับรหัส OTP เพื่อยืนยันตัวตน

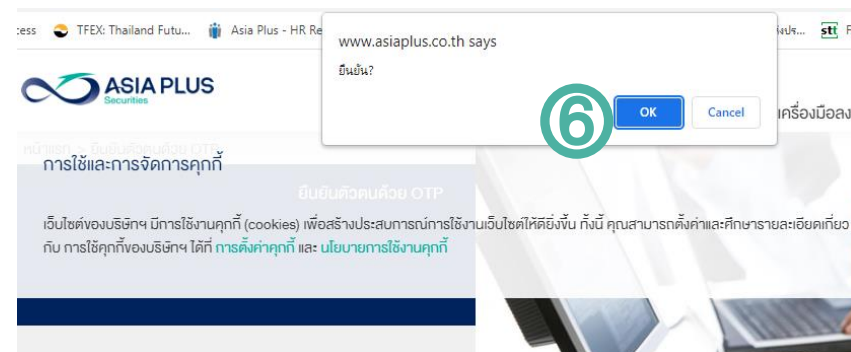
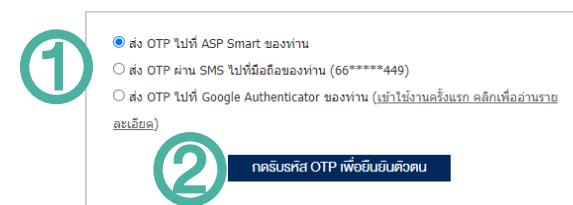
ขั้นตอนการโอนหุ้น

วิธีการทำ 2Factor Authentication (ต่อ)

1. เลือกช่องทางการรับ OTP
2. กดรับรหัส OTP เพื่อยืนยันตัวตน
3. กด OK เพื่อยืนยัน
4. ระบุเลข OTP 6หลักที่ได้รับ ในช่อง OTP
5. กด ยืนยัน
6. กด OK เพื่อยืนยัน



ยืนยันตัวตนแบบ 2 Factors Authentication



ยืนยันตัวตนแบบ 2 Factors Authentication



ขั้นตอนการทำรายการ

3. จากนั้นเลื่อนมาที่ E-Service เลือกเมนู 'วาง-ถอน-โอนเงิน'

* หมายเหตุ เมนู แจ็งถอนเงิน/แจ็งวางเงิน ปิดให้บริการถาวร

E - Service



วาง-ถอน-โอนเงิน



แจ็งถอนเงิน



แจ็งวางเงิน



แจ็งโอนหลักทรัพย์



ยืนยันจองหุ้นไอพีโอ



ทบทวน KYC



แบบประเมินความเสี่ยง



วางเงินอัตโนมัติ e-Deposit



QR ของฉัน



สรุปรายการเคลื่อนไหวเงิน

ขั้นตอนการทำรายการ

4. จะพบเมนู 'คำสั่งด้านเงิน' และ 'คำสั่งด้านหุ้น'



TH | EN

Auto Instruction for Customer Asset

วันที่ทำรายการ

05/10/2023

คำสั่งด้านเงิน

คำสั่งด้านหุ้น

รายการข้อมูล

วันที่ทำรายการ

05/10/2023



ชื่อบัญชี

วันที่ เวลา ส่งคำสั่ง	บัญชีที่รับเข้า/ถอนออก	ประเภทบัญชี	ประเภทคำสั่ง	จำนวนเงิน (บาท)	วิธีฝาก/ถอน	ธนาคาร/ประเภทบัญชีที่ถอน-วาง	สถานะ
-----------------------	------------------------	-------------	--------------	-----------------	-------------	------------------------------	-------

No data available in table

คำสั่งด้านเงิน

• วางเงิน

1. เลือกบัญชีเลขที่ที่ต้องการวางเงินเข้า
2. กรณีต้องการให้ตัดจากธนาคารที่ผูกกับพอร์ตไว้เลือก 'ตัดบัญชี ATS'
3. ใส่จำนวนเงินที่ต้องการวางเข้าพอร์ต
4. กด 'ขอให้ระบบส่ง OTP' จากนั้นระบุเลข 6 หลักที่ระบบส่งให้ในช่อง 'กรุณาป้อน OTP'
5. กด 'ยืนยันทำรายการ'

วางเงิน ทอนเงิน

บัญชีเลขที่ ประเภทบัญชี ชื่อบัญชี

วางเงิน
 ทอนเงิน

วางเงิน

ตัดบัญชี ATS
 โอนเงิน Bill Payment
 โอนเงิน E-Payment

ธนาคาร เลขที่บัญชี

จำนวนเงิน วันที่

ขอให้ระบบส่ง OTP ระบบจะส่งรหัส 6 หลักไปที่หมายเลขโทรศัพท์มือถือเบอร์ 09xxxx449

รหัสอ้างอิง กรุณาป้อน OTP

Username ที่จากระบบ วันที่ทำรายการ เวลา

คำสั่งด้านเงิน

- วางเงิน

กรณีเลือก 'โอนเงิน Bill Payment(เมนูจ่ายบิล/ชำระบิลในแอปธนาคาร)'

เลือกธนาคารที่ถูกค้ำทำรายการ ระบุจำนวนเงินในช่อง 'จำนวนเงิน'

จากนั้นกด 'ขอให้ระบบส่ง OTP' ระบุเลข 6 หลักที่ระบบส่งให้ในช่อง 'กรุณาป้อน OTP' แล้วกด 'ยืนยันทำรายการ'

วางเงิน ก่อนเงิน

บัญชีเลขที่ ประเภทบัญชี ชื่อบัญชี

วางเงิน ก่อนเงิน

วางเงิน

ตัดบัญชี ATS โอนเงิน Bill Payment โอนเงิน E-Payment

ธนาคาร Comp Code

จำนวนเงิน วันที่โอน

ขอให้ระบบส่ง OTP ระบบจะส่งรหัส 6 หลักไปที่หมายเลขโทรศัพท์มือถือเบอร์ 09xxxxx449

รหัสอ้างอิง กรุณาป้อน OTP

Username ที่ใช้ระบบ วันที่ทำรายการ เวลา

คำสั่งด้านเงิน

- วางเงิน

กรณีเลือก 'โอนเงิน E-Payment (เมนูโอนเงินในแอปธนาคาร)'

เลือกธนาคารที่ถูกค้ำทำรายการ ระบุจำนวนเงินในช่อง 'จำนวนเงิน' และอัปโหลดสลิป

จากนั้นกด 'ขอให้ระบบส่ง OTP' ระบุเลข 6 หลักที่ระบบส่งให้ในช่อง 'กรุณาป้อน OTP' แล้วกด 'ยืนยันทำรายการ'

วางเงิน ก่อนเงิน

บัญชีเลขที่

ประเภทบัญชี

ชื่อบัญชี

วางเงิน
 ก่อนเงิน

วางเงิน

ตัดบัญชี ATS
 ธนาคาร
 จำนวนเงิน
 อัปโหลดสลิป

โอนเงิน Bill Payment
 เลือกเลขที่บัญชี
 วันที่โอน

โอนเงิน E-Payment

ขอให้ระบบส่ง OTP

ระบบจะส่งรหัส 6 หลักไปที่หมายเลขโทรศัพท์มือถือเบอร์ 09xxxxxx449

รหัสอ้างอิง

กรุณาป้อน OTP

Username ที่ชำระบบ

วันที่ทำรายการ

เวลา

คำสั่งด้านเงิน

• ถอนเงิน

1. เลือกบัญชีเลขที่ที่ต้องการถอนเงินออก
2. ระบุจำนวนเงินในช่อง 'จำนวนเงินที่ขอถอน'

* ถอนเท่าที่ได้ คือถอนทั้งหมดไม่รวมดอกเบี้ย

3. รับเงินที่ถอนด้วยวิธี 'โอนเข้าบัญชี ATS'
4. กด 'ขอให้ระบบส่ง OTP' จากนั้นระบุเลข 6 หลักที่ระบบส่งให้ในช่อง 'กรุณาป้อน OTP'
5. กด 'ยืนยันทำรายการ'

วางเงิน ถอนเงิน

บัญชีเลขที่

ประเภทบัญชี

ชื่อบัญชี

วางเงิน
 ถอนเงิน

ถอนเงิน

จำนวนเงินที่ถอนได้

จำนวนเงินที่ขอลถอน

ถอนเท่าที่ได้

วันที่มีผล

รับเงินที่ถอนด้วยวิธี

โอนเข้าบัญชี ATS
 โอนเงิน TR เข้าบัญชี
 ชำระค่าซื้อหลักทรัพย์
 วางหลักประกันที่บัญชีซื้อขายอื่น

ธนาคาร

เลขที่บัญชี

ขอให้ระบบส่ง OTP

ระบบจะส่งรหัส 6 หลักไปที่หมายเลขโทรศัพท์มือถือเบอร์ 09xxxxx449

รหัสอ้างอิง

กรุณาป้อน OTP

Username ที่ชำระแบบ

วันที่ทำรายการ

เวลา

คำสั่งด้านเงิน

- ถอนเงิน

กรณีเลือก 'โอนเงิน TR เข้าบัญชี' เลือกธนาคารและระบุเลขที่บัญชีธนาคาร ที่ลูกค้าต้องการให้บริษัทโอนเงินเข้าแล้ว นั้น ต้องแนบหน้าแรกสมุดบัญชีที่ช่อง 'อัปโหลดหน้า book' ด้วย

จากนั้นกด 'ขอให้ระบบส่ง OTP' ระบุเลข 6 หลักที่ระบบส่งให้ในช่อง 'กรุณาป้อน OTP' แล้วกด 'ยืนยันทำรายการ'

วางเงิน ถอนเงิน

บัญชีเลขที่ ประเภทบัญชี ชื่อบัญชี

วางเงิน ถอนเงิน

ถอนเงิน

จำนวนเงินที่ถอนได้ จำนวนเงินที่ขอถอน ถอนเท่าที่ได้

วันที่มีผล

รับเงินที่ถอนด้วยวิธี

โอนเข้าบัญชี ATS โอนเงิน TR เข้าบัญชี ชำระค่าซื้อหลักทรัพย์ วางหลักประกันที่บัญชีซื้อขายอื่น

ธนาคาร เลขที่บัญชี

อัปโหลดหน้า book No file chosen

ขอให้ระบบส่ง OTP ระบบจะส่งรหัส 6 หลักไปที่หมายเลขโทรศัพท์มือถือเบอร์ 09xxxxx449

รหัสอ้างอิง กรุณาป้อน OTP

Username ที่จาระบบ วันที่ทำรายการ เวลา

คำสั่งด้านเงิน

- ถอนเงิน

กรณี 'ชำระค่าซื้อหลักทรัพย์'

เลือกบัญชีเลขที่ที่ต้องการนำเงินในพอร์ต
ออกมาชำระค่าซื้อ ระบุจำนวนเงินที่ขอลถอน
หรือถอนเท่าที่ได้

จากนั้นรับเงินที่ถอนด้วยวิธีเลือก 'ชำระค่าซื้อ
หลักทรัพย์' เลือกบัญชีเลขที่หลักทรัพย์ที่
ต้องการชำระ

กด 'ขอให้ระบบส่ง OTP' ระบุเลข 6 หลักที่
ระบบส่งให้ในช่อง 'กรุณาป้อน OTP' แล้วกด
'ยืนยันทำรายการ'

วางเงิน ถอนเงิน

บัญชีเลขที่ ประเภทบัญชี ชื่อบัญชี

วางเงิน ถอนเงิน

ถอนเงิน

จำนวนเงินที่ถอนได้ จำนวนเงินที่ถอน ถอนเท่าที่ได้

วันที่มีผล

รับเงินที่ถอนด้วยวิธี

โอนเข้าบัญชี ATS โอนเงิน TR เข้าบัญชี ชำระค่าซื้อหลักทรัพย์ วางหลักประกันที่บัญชีซื้อขายอื่น

บัญชีเลขที่ Settlement No. (Due Date)

จำนวนเงินที่ต้องชำระ ถอนชำระเต็มจำนวน รวมดอกเบี้ยและค่าปรับ (ถ้ามี)

ดอกเบี้ย ค่าปรับ

ถอนชำระค่าซื้อตาม Due Date ถอนชำระค่าซื้อล่วงหน้า

ขอให้ระบบส่ง OTP ระบบจะส่งรหัส 6 หลักไปที่หมายเลขโทรศัพท์มือถือเบอร์ 09xxxxx449

รหัสอ้างอิง กรุณาป้อน OTP

Username ที่ใช้ระบบ วันที่ทำรายการ เวลา

คำสั่งด้านเงิน

- ถอนเงิน

กรณี 'วางหลักประกันที่บัญชีซื้อขายอื่น' เลือกบัญชีเลขที่ที่ต้องการนำเงินในพอร์ต ออกมาวางหลักประกัน ระบุจำนวนเงินที่ขอ ถอนหรือถอนเท่าที่ได้

จากนั้นรับเงินที่ถอนด้วยวิธีเลือก 'วางหลักประกันที่บัญชีซื้อขายอื่น' เลือกบัญชีเลขที่หลักทรัพย์ที่ต้องการชำระ

กด 'ขอให้ระบบส่ง OTP' ระบุเลข 6 หลักที่ระบบส่งให้ในช่อง 'กรุณาป้อน OTP' แล้วกด 'ยืนยันทำรายการ'

วางเงิน ถอนเงิน

บัญชีเลขที่

ประเภทบัญชี

ชื่อบัญชี

วางเงิน
 ถอนเงิน

ถอนเงิน

จำนวนเงินที่ถอนได้

จำนวนเงินที่ขอถอน

ถอนเท่าที่ได้

วันที่มีผล

รับเงินที่ถอนด้วยวิธี

โอนเข้าบัญชี ATS
 โอนเงิน TR เข้าบัญชี
 ชำระค่าซื้อหลักทรัพย์
 วางหลักประกันที่บัญชีซื้อขายอื่น

วางหลักประกันที่บัญชีซื้อขายเลขที่

ประเภทบัญชี

ขอให้ระบบส่ง OTP

ระบบจะส่งรหัส 6 หลักไปที่หมายเลขโทรศัพท์มือถือเบอร์ 09xxxxx449

รหัสอ้างอิง

กรุณาป้อน OTP

Username ที่ใช้ระบบ

วันที่ทำรายการ

เวลา

หากมีข้อสงสัยเพิ่มเติม
เกี่ยวกับการทำรายการ

ติดต่อฝ่ายลูกค้าสัมพันธ์ 0 2680 1000

E-Mail cr@asiaplus.co.th

Line ID [crasp](#) (ไม่มีเครื่องหมาย@)





VALUE BEYOND WEALTH

คุณค่าที่เหนือกว่าความมั่งคั่ง

 0 2680 1000



 Asia Plus Group